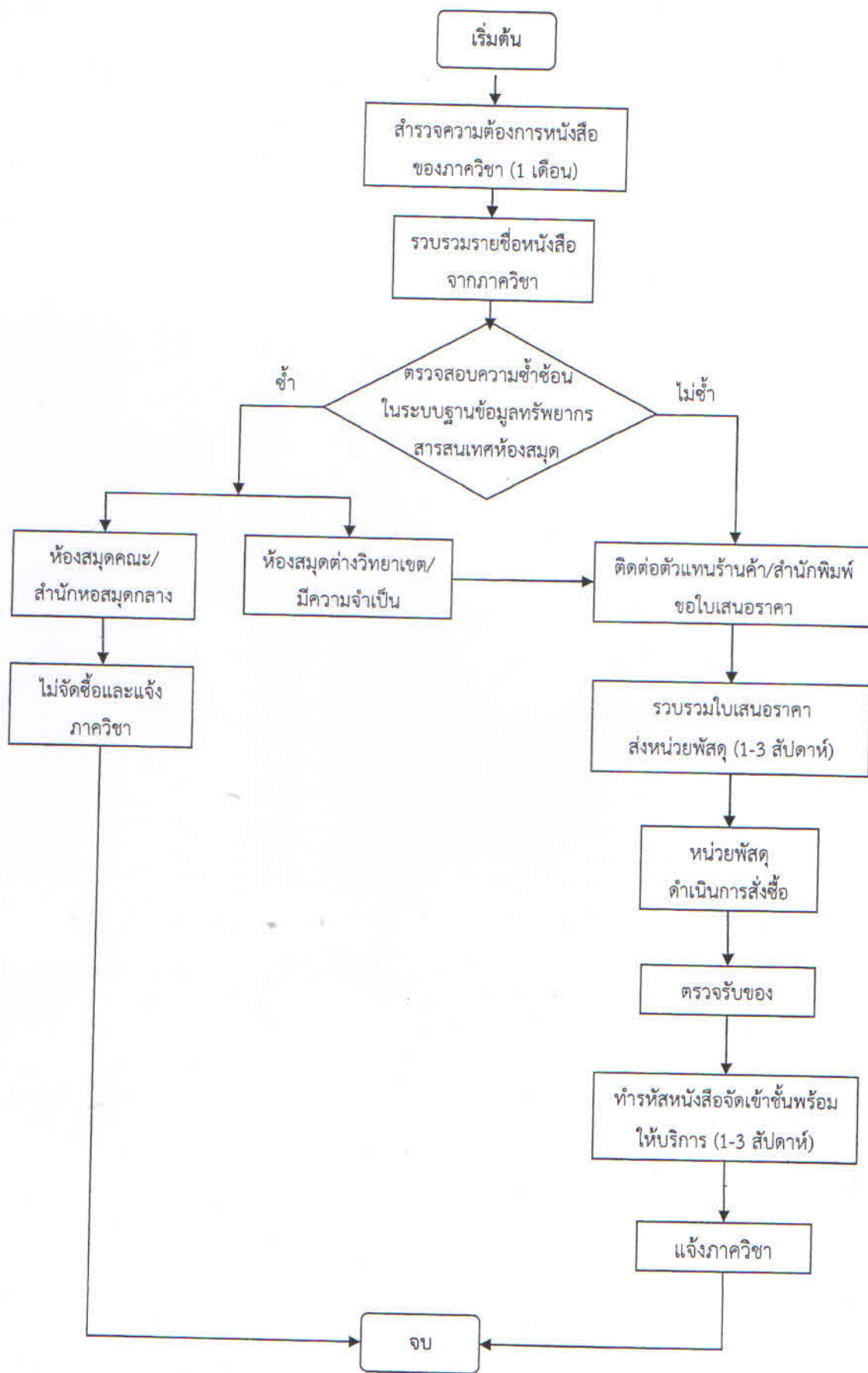
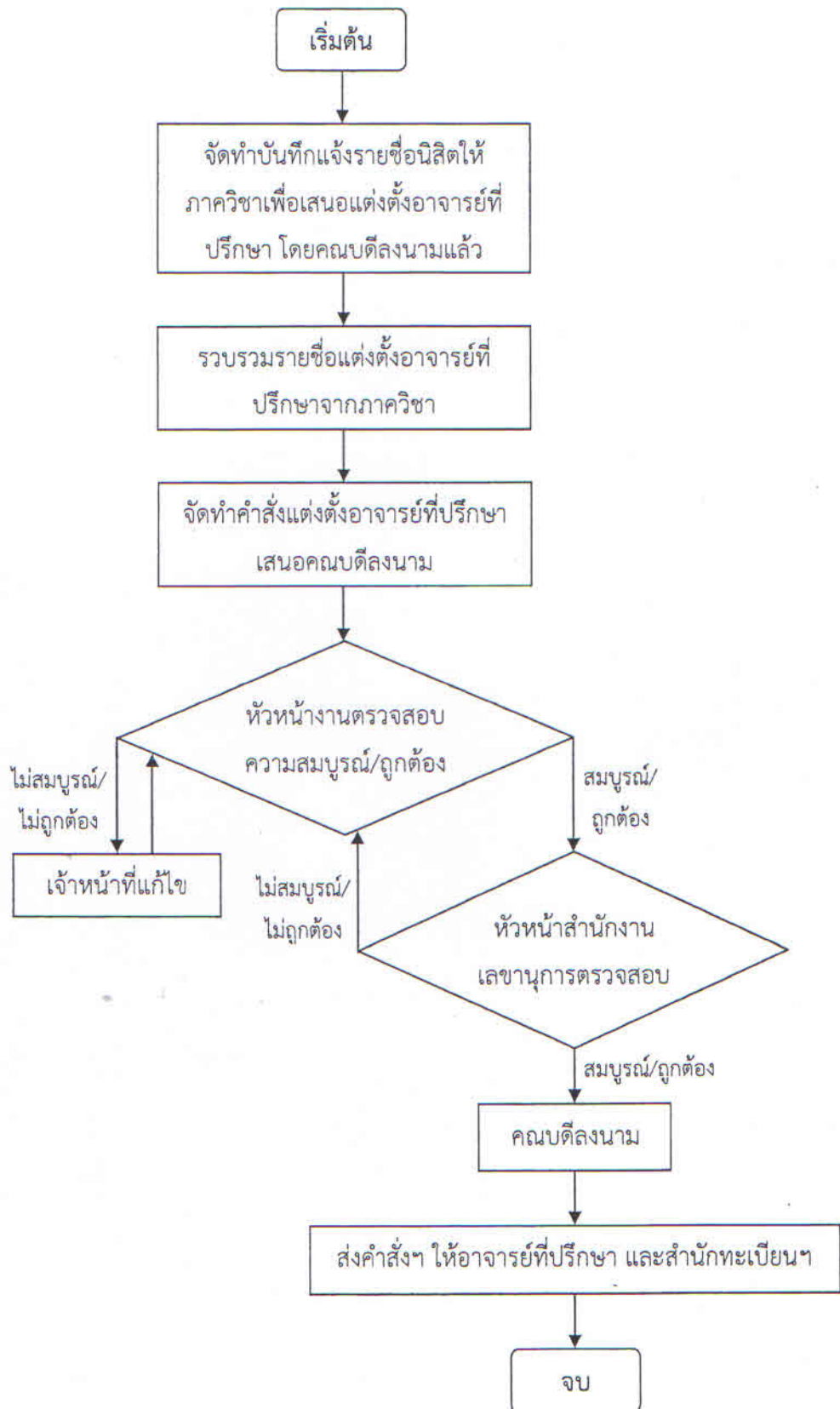


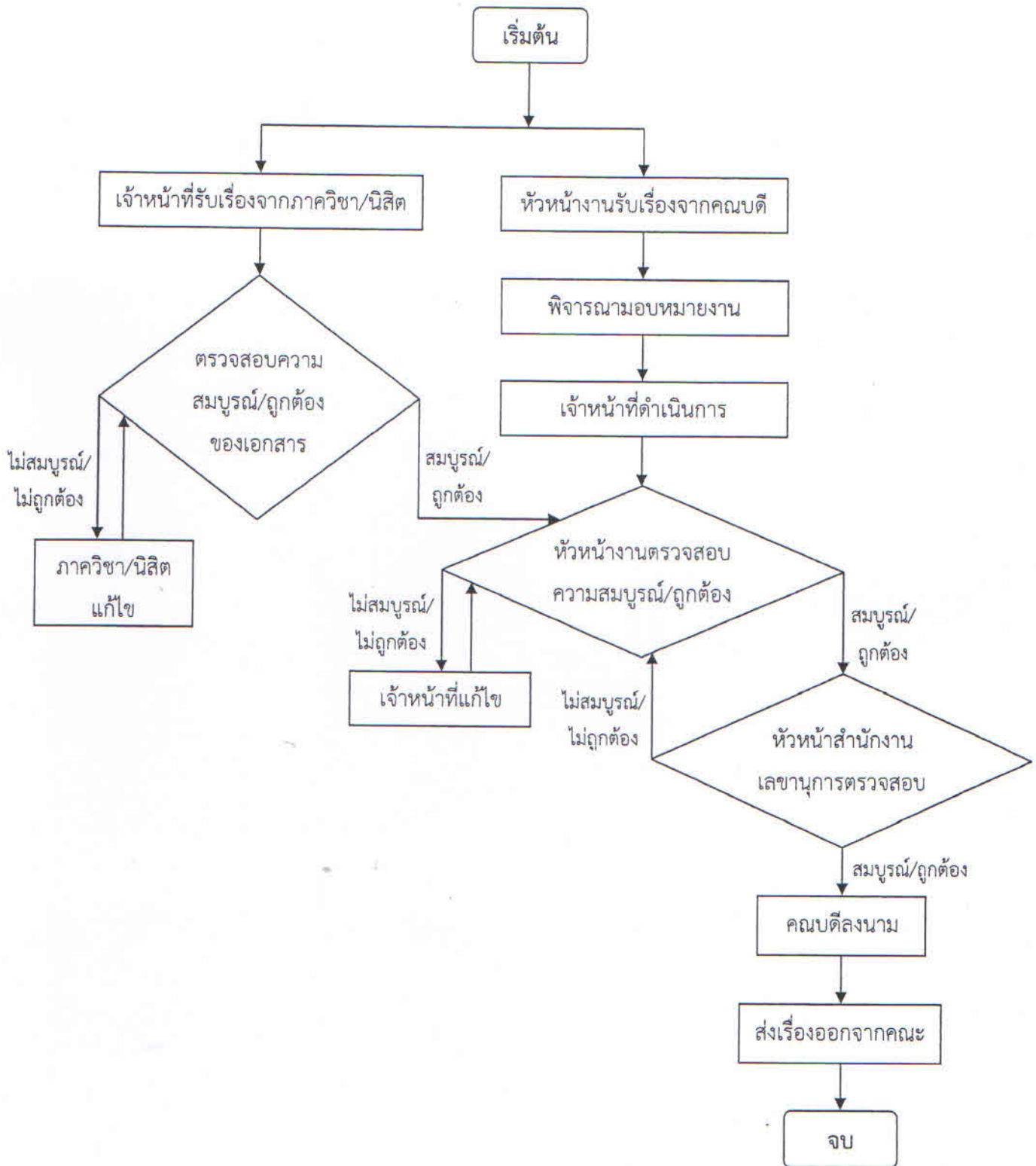
การจัดการทรัพยากรสารสนเทศ



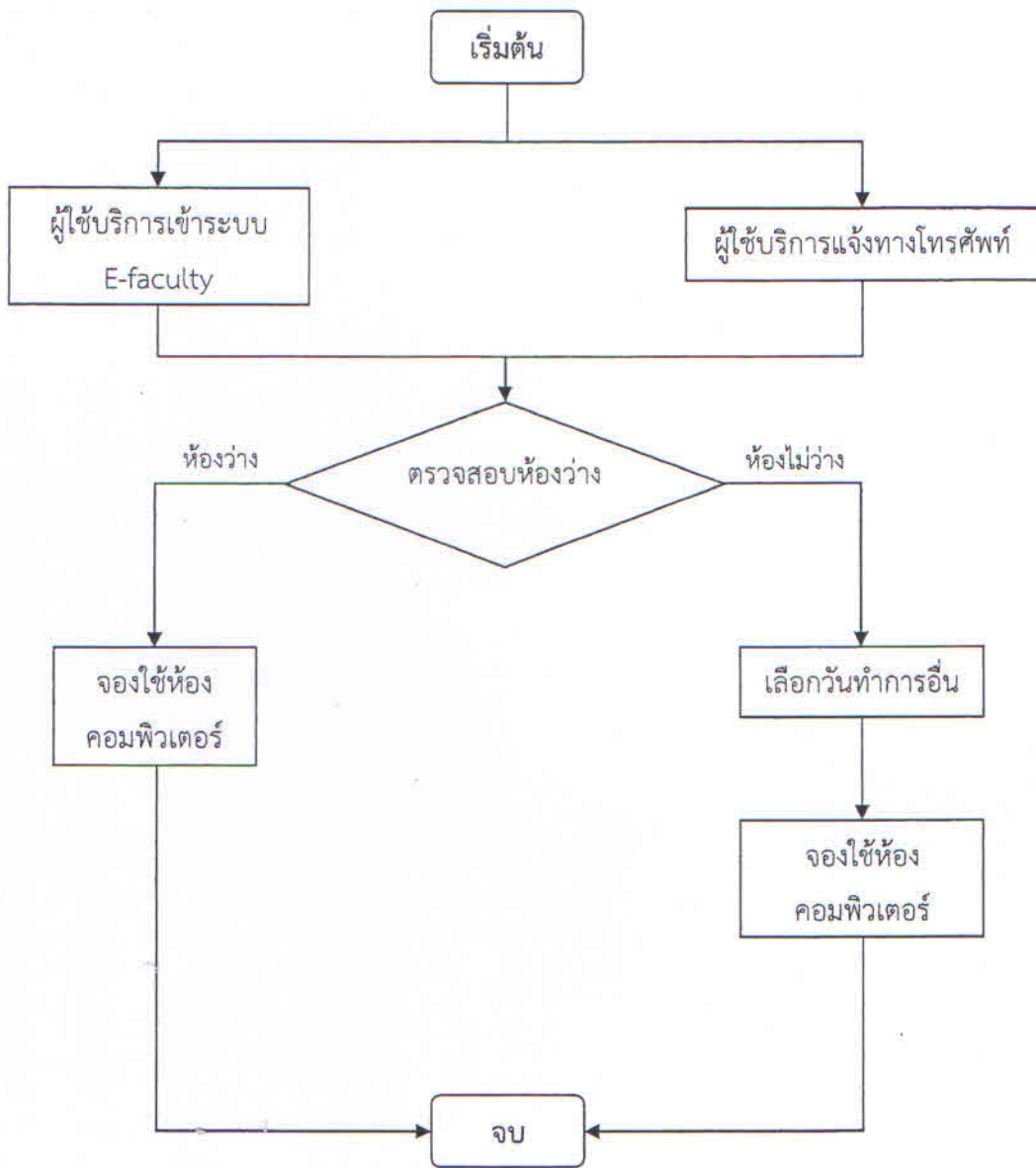
การแต่งตั้งอาจารย์ที่ปรึกษา



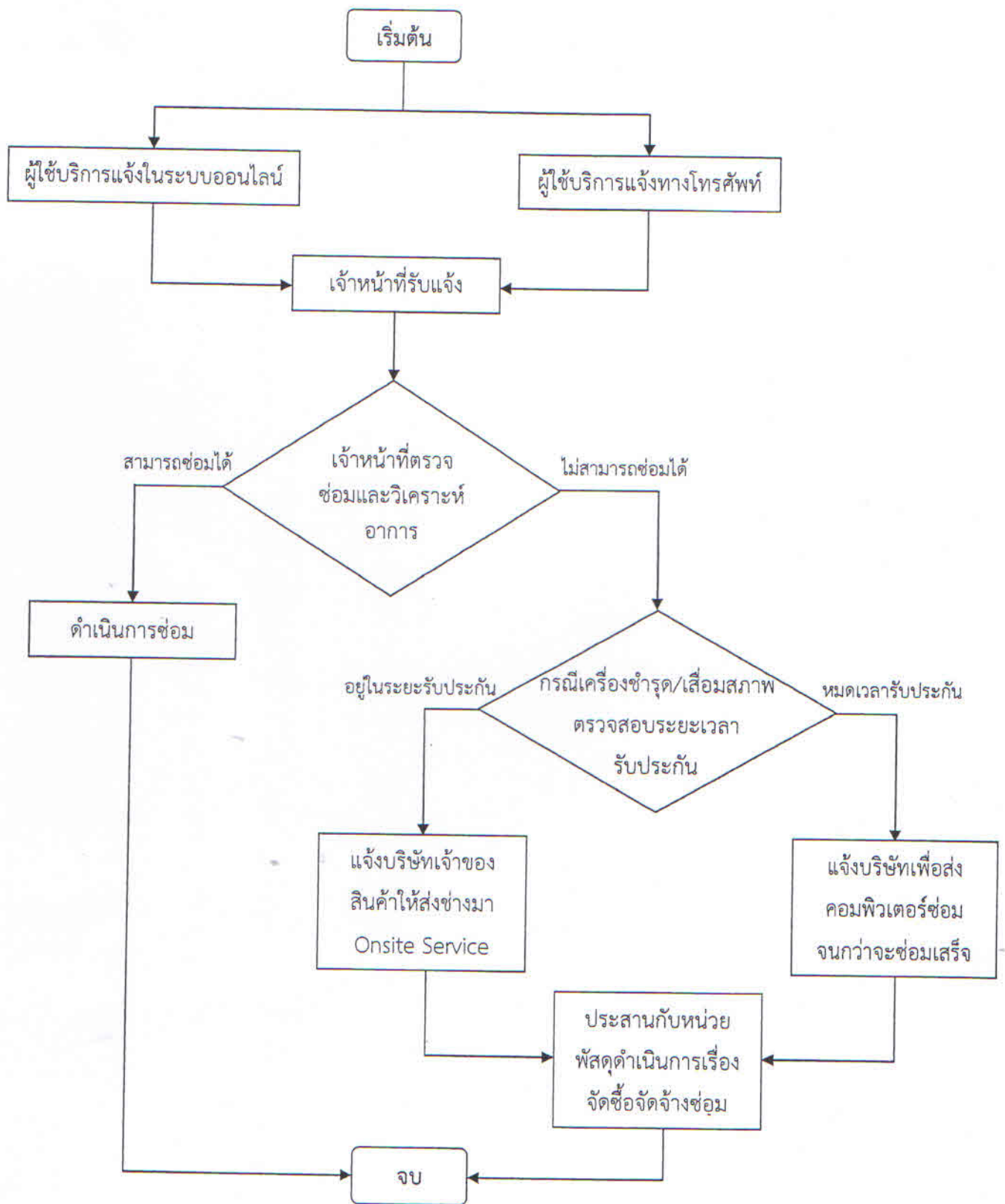
การรับ - ส่งเรื่อง



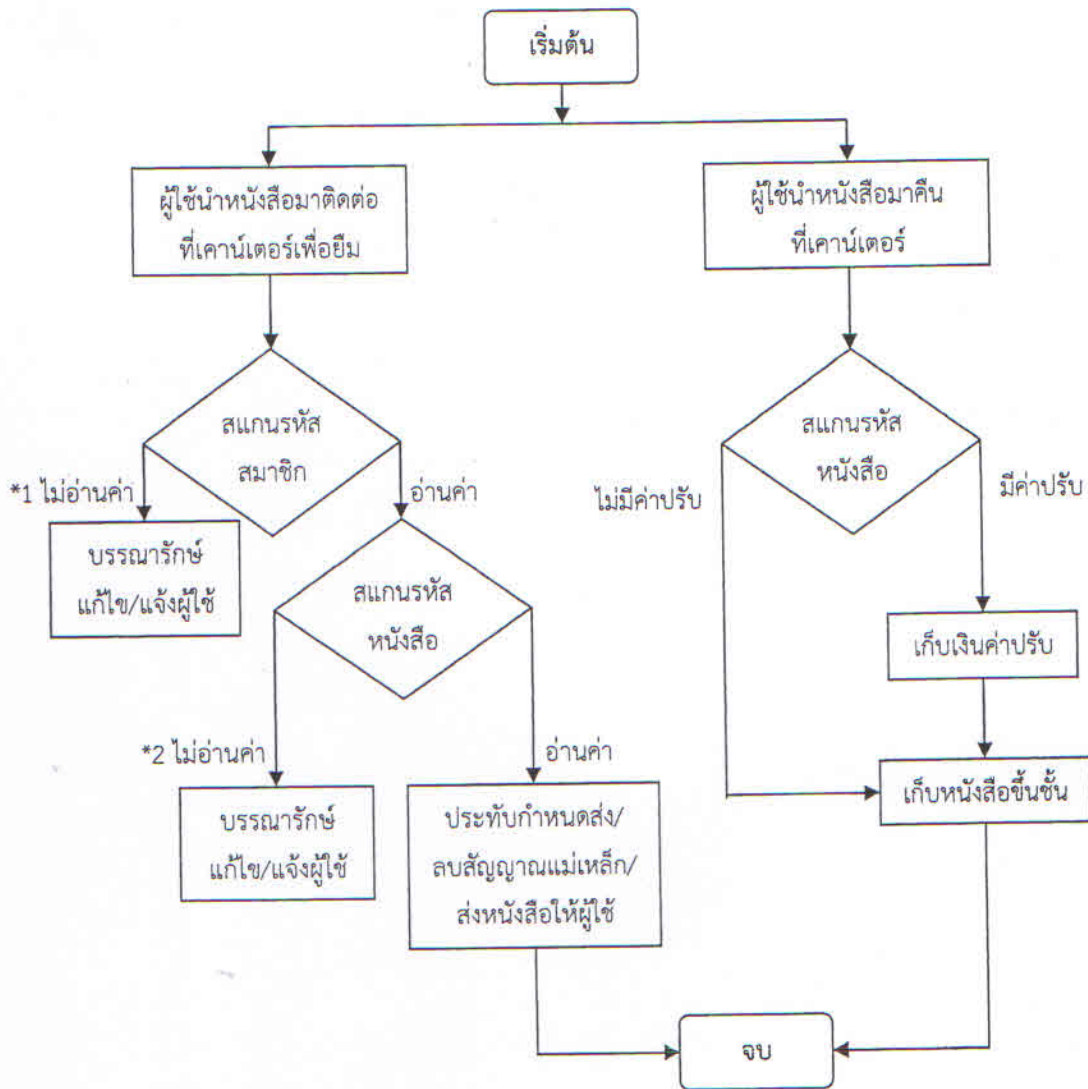
การจองห้องปฏิบัติการคอมพิวเตอร์



การให้บริการซ่อมคอมพิวเตอร์



การบริการยืม-คืนหนังสือ



*1 ค้างส่งหนังสือ ค้างชำระค่าปรับ/ทำบัตรนิสิตใหม่

*2 หนังสือเล่มนั้นถูกจอง/แถบรหัสหนังสือชำรุด

